

Adversia INDUSTRY



www.adversia.es



ΔadversiaΔ

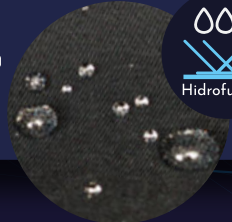
INDUSTRY

*¡Un gran salto
hacia la industria!*

Los tejidos del Futuro ya son el Presente

NanoTec Technology

Con esta **tecnología revolucionaria** hemos creado una composición química, a nivel molecular, que se aplica al tejido y que le da unas **propiedades hidrófugas y de transpirabilidad inmejorables**. Con ello conseguimos que las prendas tengan una **durabilidad** más alta sin perder sus prestaciones.



NanuTec "El Camaleón de los Tejidos"

Desde hace años hemos utilizado esta hilatura propia para conseguir una segunda piel con nuestros productos térmicos haciendo que seamos **número uno en el sector** y pioneros en testar estas prendas en laboratorio con resultados sensacionales.

Hay muchas prendas térmicas, pero sólo un NANUTEK.



Un **tejido inteligente** que destaca por tener una gran adaptabilidad a la temperatura externa, ya que **cuando hace frío se cierra** para que este no pase y así mantener el calor. Además, cuando es necesario este se abre para expulsar el exceso de calor y sudor.

SOLITEC INDUSTRY polycotton económico



Durabilidad del color



Mercerizado



Sanforizado



Resistente al pilling



Tejido elástico



Plancha fácil



HidroFlex Microfibrá



transpirable



Ligero



Alta durabilidad del color



Hidrofugado



Elástico



Lavado y Secado fácil

ISO 9001 : 2015

ISO 14001 : 2015

ISO 45001 : 2018



0273

OEKO-TEX®
CONFIDENCE IN TEXTILES
STANDARD 100



2021OK1936 AITEX



2022OK0607 AITEX

Control de sustancias nocivas.
www.oeko-tex.com/standard100

Adversia INDUSTRY

Con este nuevo catálogo queremos reafirmarnos en nuestro compromiso de ofrecer los mejores productos en un sector tan exigente como es la industria.

Para ello hemos utilizado los mejores materiales que hemos desarrollado, como el NANUTEC, SOLITEC INDUSTRY, HIDROFLEX, y los hemos utilizado para aplicar nuestra tecnología NANOTECH y para lavados industriales.

Hemos pasado por los laboratorios más prestigiosos consiguiendo unos excelentes resultados.

Esperamos que los resultados estén a la altura de sus exigencias y nos anime a seguir creyendo en nuestro proyecto de conseguir la excelencia, siguiendo con nuestra filosofía de KM 0, de creación de empleo local y de un mundo más sostenible.

Tu esfuerzo es la recompensa de todos.
¡PORQUE NOS VA LA MANCHA!



"Piensa Global,
Actúa Local"

Nuestro
Adn
adversia

adversia
INDUSTRY

¿CUÁL ES LA ESENCIA DE ADVERSIA?

ADVERSIA
ES UNA EMPRESA QUE, POR ENCIMA DE TODO



RESPECTA A SUS DISTRIBUIDORES E INTERMEDIARIOS,
A VOSOTROS.

CREEMOS Y APOSTAMOS
POR LA FABRICACIÓN NACIONAL



LO QUE DERIVA EN UNA MÍNIMA HUELLA
ECOLÓGICA AL TENER UNA MÍNIMA
IMPORTACIÓN DE PRODUCTOS

NOS PREOCUPA EL CUIDADO DEL MEDIO AMBIENTE



POR ESO, APARTE DE FABRICAR MÁS DEL 90% DE PRENDAS EN
ESPAÑA, REUTILIZAMOS CAJAS, FABRICAMOS PRENDAS
COMPUESTAS POR ALGODÓN ORGÁNICO Y POLIESTER
RECICLADO, ETC.

FOMENTAMOS DIA A DIA LA SOSTENIBILIDAD
Y LA HUMANIZACIÓN



A TRAVÉS DE VALORES COMO

LA IGUALDAD Y LA PARIDAD DENTRO DE
NUESTRA ORGANIZACIÓN



Y EL FIEL COMPROMISO DE

DAR NUESTRO MEJOR SERVICIO Y TRATO
HUMANO A NUESTROS CLIENTES



adversia

PORQUE VOSOTROS SOIS
PARTE DE ADVERSIA.



Industria Básica

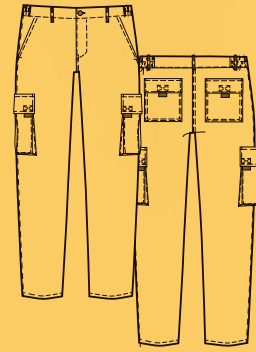
PANTALÓN

Multibolsillos

Unisex



Unisex
Unisex



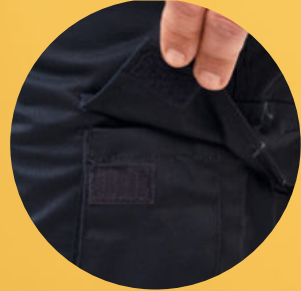
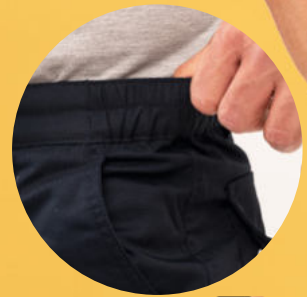
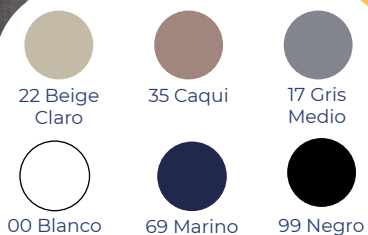
Mod. Imuna
Código 2404

- ▶ Pantalón elástico
- ▶ Hidrofugado
- ▶ Bolsillos con tapeta
- ▶ Tiradores Poliéster
- ▶ Refuerzo en culera
- ▶ Corte Fit

Composición:
70% Poliéster
26% Algodón
4% Elastano
240 gr/m²

Tallas:
De la 34 a la 68

Colores:



*Pruebas realizadas por AITEX



NanoTec



Testado con Aitex



ENSAYOS REALIZADOS CON ÓPTIMOS RESULTADOS

- Resistencia a la formación de pilling. ✓
- Permeabilidad al vapor de agua (transpirabilidad). ✓
- Alargamiento y recuperado, bajo carga, por tracción. ✓
- Solidez de las tinturas al lavado. ✓
- Solidez de las tinturas al frote. ✓
- Solidez del color a la transpiración. ✓
- Solidez de las tinturas al agua. ✓
- Pretratamiento de lavado y secado industrial para los ensayos textiles. ✓
- Inspección visual tras el lavado / tras 5 ciclos de lavado a 75°C, según norma en ISO 15797 y secado tipo A. ✓
- Resistencia a la costura. ✓
- Solidez de las tinturas al blanqueo con hipoclorito. ✓
- Significado de los índices de solidez valorados con escala de grises. ✓





Durabilidad del color



Mercerizado



Sanforizado



Resistente al pilling



Tejido elástico



Plancha fácil



NanoTec

PANTALÓN

Multibolsillos

ULTRACONFORT

Unisex

Mod. Olympus
Código 2403

- ▶ Tejido elástico
- ▶ Corte Slim
- ▶ Bolsillos con tapeta
- ▶ Cremallera YKK
- ▶ Mercerizado y sanforizado
- ▶ Plancha Fácil

Composición:
60% Poliéster
37% Algodón
3% Elastán
240 gr/m²

Tallas:
De la 34 a la 68

Colores:



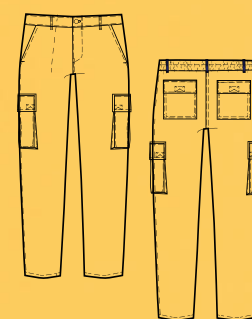
69 Marino



99 Negro



17 Gris Medio



New
New
New



PANTALÓN

Hidrofugado

Caballero y Señora



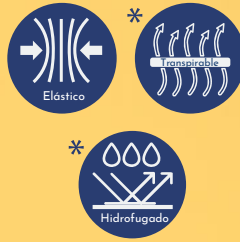
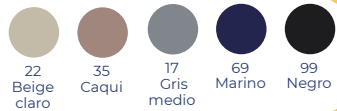
Mod. Jaspe
Código 2507

- ▶ Bolsillos tipo francés
- ▶ Resistente al pilling
- ▶ Adaptación al movimiento
- ▶ Hidrofugado
- ▶ Durabilidad del color

Composición: 70% Poliéster,
26% Algodón
4% Elastano,
240 gr/m²

Tallas: De la 32 a la 60

Colores disponibles:



*Pruebas realizadas por AITEX



Mod. Grafito
Código 2107

- ▶ Bolsillos tipo francés
- ▶ Dos bolsillos traseros con ojal y botón
- ▶ Resistente al pilling
- ▶ Adaptación al movimiento
- ▶ Hidrofugado
- ▶ Durabilidad del color

Composición: 70% Poliéster,
26% Algodón 4% Elastano, 240 gr/m²

Tallas: De la 34 a la 68

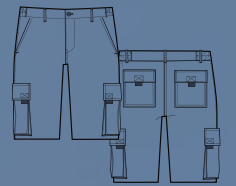
Colores disponibles:



BERMUDA

Multibolsillos

Unisex



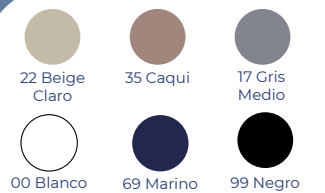
Mod. Papua
Código 2311

- ▶ Bermuda elástica
- ▶ Hidrofugado
- ▶ Bolsillos con tapeta
- ▶ Tiradores Poliéster
- ▶ Refuerzo en culera
- ▶ Corte Fit

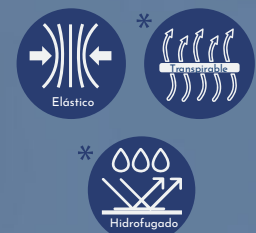
Composición:
70% Poliéster
26% Algodón
4% Elastano
240 gr/m²

Tallas: De la 34 a la 68

Colores disponibles:



Unisex
Unisex



*Pruebas realizadas por AITEX



PANTALÓN

Denim Elástico

Caballero y Señora



Mod. Silvina
Código 2815

- ▶ Vaquero
- ▶ Elástico
- ▶ Cinco bolsillos
- ▶ Adaptación al movimiento

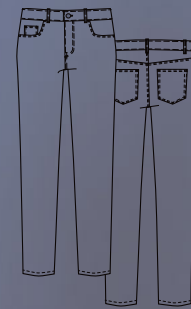
Composición:
98% Algodón
2% Elastano
10,5 Oz (300 gr/m²)

Tallas: De la 34 a la 58

Colores disponibles:



0165
Denim



Mod. Ilvita
Código 2805

- ▶ Vaquero
- ▶ Elástico
- ▶ Cinco bolsillos
- ▶ Adaptación al movimiento

Composición:
98% Algodón
2% Elastano
10,5 Oz (300 gr/m²)

Tallas: De la 36 a la 60

Colores disponibles:



0165
Denim



Mod. Ámbar
Código 2813

- ▶ Vaquero
- ▶ Tipo cinco bolsillos
- ▶ Bolsillos supletorios en pierna
- ▶ Elástico
- ▶ Lavado a la piedra

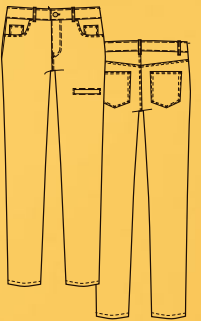
Composición: 97% Algodón,
3% Elastano
9,05 Oz (270 gr/m²)

Tallas: De la 34 a la 60

Colores disponibles:



0165
Denim



Mod. Ónix
Código 2803

- ▶ Vaquero
- ▶ Tipo cinco bolsillos
- ▶ Bolsillos supletorios en pierna
- ▶ Elástico
- ▶ Lavado a la piedra

Composición: 97% Algodón, 3% Elastano
9,05 Oz (270 gr/m²)

Tallas: De la 36 a la 60

Colores disponibles:



0165
Denim



PANTALÓN

Denim

Extra Bolsillos

Caballero y Señora



Testado con aitex Clase 1 y Clase 2

Ha obtenido la Certificación de Examen UE de Tipo del EPI correspondiente al presente certificado, conforme a lo expresado en el Reglamento (UE) 2016/425 y de acuerdo con los procedimientos de ensayo y especificaciones técnicas aplicables.

Destinado a la señalización de la presencia diurna y nocturna del usuario en situaciones de peligro de baja visibilidad, según la/s Norma/s:

- EN ISO 13688:2013 requisitos generales.
- EN ISO 20471:2013/A1:2016 como prenda de Clase 1 y Clase 2 para alto riesgo de baja visibilidad.

Ensayos realizados tras 25 ciclos a 30°C. ✓

Habiendo alcanzado los niveles de prestación que se especifican en el Informe Técnico de Ensayo N° 2020EP0330UE (Clase 1) y N° 2020EP0331UE (Clase 2) y la Documentación Técnica del EPI.



CHALECO

Alta visibilidad con dos
bandas reflectantes

Unisex

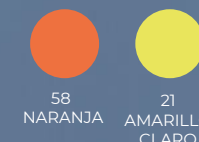


Mod. Halley
Código 5001

Composición:
100% Poliéster
120gr/m²

Tallas:
(De la S a la 3XL)
- Clase 1: de la S a la M
- Clase 2: de la L a la 3XL

Colores disponibles:



58
NARANJA

21
AMARILLO
CLARO





Tejido con Tecnología NanuTec y Certificado Confort Plus 3

Desde hace años hemos utilizado esta hilatura propia para conseguir una segunda piel con nuestros productos térmicos, haciendo que seamos número uno en el sector. Pioneros en testar estas prendas en laboratorio con notas sensacionales.

Hay muchas prendas térmicas, pero sólo un NANUTEC.

El tejido con **tecnología Nanutec, un tejido inteligente** que destaca por tener una gran adaptabilidad a la temperatura externa, ya que cuando hace frío se cierra para que este no pase y así mantener el calor. Además del aislamiento térmico tiene una gran transpirabilidad y confortabilidad.



CAMISETA TÉRMICA

de cuello caja

Unisex



Cuello Caja



Máxima Adaptabilidad

Mod. Nanuq
Código 6001

Características:

La camiseta térmica Nanuq está diseñada para el uso continuo en condiciones adversas de **frío y humedad**, proporcionando al trabajador:



- Aislamiento térmico.
- Transpirabilidad.
- Ligereza.
- Adaptabilidad.
- Confortabilidad.

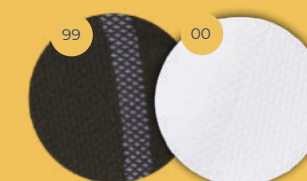


*Pruebas realizadas por AITEX

Composición:
82% Poliéster
13% Poliamida
5% Elastano
173 gr/m²

Tallas:
De 2XS/XS a 2XL/3XL

Colores:
Negro 99, Blanco 00



Zona Reforzada



CAMISETA Y PANTALÓN

Térmico
Unisex



La camiseta y el pantalón térmico están diseñados para el uso continuo en condiciones adversas de frío y humedad, proporcionando al trabajador:

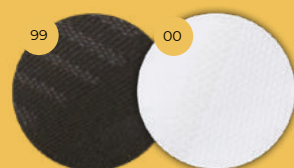
- Aislamiento térmico.
- Transpirabilidad.
- Ligereza.
- Adaptabilidad.
- Confortabilidad.



Composición:
82% Poliéster
13% Poliamida
5% Elastano
173 gr/m²

Tallas:
De 2XS/XS a 2XL/3XL

Colores Camiseta:
Negro 99
Colores Pantalón:
Negro 99, blanco 00



*Pruebas realizadas por AITEX

CAMISETA TÉRMICA

de cuello Semicisne

Unisex



Características:

La camiseta térmica Aarluk de cuello semicisne está diseñada para el uso continuo en condiciones adversas de frío y humedad, proporcionando al trabajador:

- Aislamiento térmico.
- Transpirabilidad.
- Ligereza.
- Adaptabilidad.
- Confortabilidad.



Mod. Aarluk
Código 6004 Negro
Código 6004C Azul

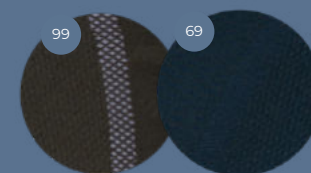


*Pruebas realizadas por AITEX

Composición:
82% Poliéster
13% Poliamida
5% Elastano
173 gr/m²

Tallas:
De 2XS/XS a 2XL/3XL

Colores: Negro 99, Azul 69



NanuTec
"El Camaleón de los Tejidos"

NanuTec
"El Camaleón de los Tejidos"

CAMISETA

Térmica Doble Uso

Unisex



Máxima Transpirabilidad

Mod. Siku
Código 6005C
Marino



Características:

Gracias a la **tecnología en el diseño** y en la fabricación y al uso de una **hilatura muy fina** conseguimos un **tejido microperforado, cómodo** y con un ajuste perfecto al cuerpo, sin el uso de elastano u otra fibra elástica.

El **hilo multifilamento** proporciona una **termorregulación corporal inteligente**, adaptando la temperatura interior a la exterior, consiguiendo además, una rápida evacuación en la transpiración y una **alta reducción del olor corporal**.

Simplificamos las costuras para **evitar problemas con la piel**.

La microperforación consigue una **ligereza máxima** de la prenda unos **70 gramos**, dependiendo de la talla.

Composición:

65% Poliéster
35% Poliamida microfibra
112 gr/m²

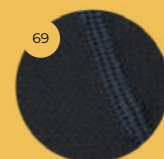


Tallas:

De 2XS/XS a 2XL/3XL



Colores: Azul 69



CAMISETA Y PANTALÓN

Térmico

Unisex

Top Ventas



Cuello Redondeado



Camiseta
Mod. Sila
Código 6008



Pantalón
Mod. Silami
Código 6108



Poder Térmico

Características:

Confeccionados en un tejido interlock de **250 gr/m²**.

La camiseta es de manga larga y cuello redondo.

Es un artículo para los que buscan un **precio económico** y no necesitan cualidades técnicas.

Composición:

50% Poliéster
50% Algodón
250 gr/m²

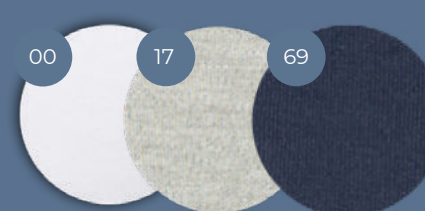


Tallas:

De 2XS a 3XL



Colores: Blanco 00, Gris 17, Azul 69



2nd SKIN

Facilita la transpiración

Es una alternativa ecológica y sana con respecto a los tejidos tradicionales. Está realizada por medio de un innovador proceso de elaboración de la fibra natural de soja, tiene excelentes características de ventilación y de transpiración. Es por esto que su particular composición facilita el cambio de aire entre el exterior y la piel. El sudor de la piel viene absorbido y transportado hacia el lado externo del tejido, haciendo de esta manera que la evaporación sea muy veloz. Sedosa, suave y liviana al tacto, hidrata la piel dejándola blanda y seca.

Antibacteriana

La fibra de soja también tiene una función antibacteriana. Gracias a algunas sustancias que la componen la proteína de soja se puede controlar la difusión de los gérmenes.

Rayos solares

La fibra de soja no bloquea los rayos infrarrojos lejanos (FIR), conocidos por los beneficios que otorgan a la piel, sino más bien, le permite absorberlos en gran cantidad. En cambio, tiene la capacidad de reflejar los rayos ultravioletas que son dañinos para la salud.

Cuando te vistes con un producto 2nd Skin, tienes la sensación de gozar del aire fresco te rodea permanentemente.



Tranpirable
aleja el sudor



Antibacteriano



Tejido extra suave
amplia libertad
de movimiento



Protección anti-UV



Alternativa ecológica y
saludable
tejido de fibra de soja
natural



No EPI*

Art. T-SHIRT 2nd SKIN M/L
Camiseta realizada con tejido termorregulador, 95% soja - 5% spandex

Cód. **472012** Color negro

- Peso 200 g/m²
- Manga larga
- De cuello redondo
- Elastizada
- Pespuntes en color de contraste naranja

Tallas de M a XXL
Pz. x Caja 20 Pz. Min. Ped. 1 Pz.

Art. T-SHIRT 2nd SKIN LADY M/L
Camiseta realizada con tejido termorregulador, 95% soja - 5% spandex

Cód. **472016** Color negro

- Las mismas características del cód. 472012
- Ajuste femenino

Tallas de XS a XL
Pz. x Caja 20 Pz. Min. Ped. 1 Pz.

*No EPI: Esta sigla distingue los artículos que no son EPI



No EPI*

Art. CALZAMAGLIA 2nd SKIN
Pantalón interior realizado con tejido termorregulador, 95% soja - 5% spandex

Cód. **472050** Color negro

- Peso 200 g/m²
- Cinturilla elástica
- Elastizado
- Pespuntes en color de contraste naranja

Tallas de M a XXL
Pz. x Caja 20 Pz. Min. Ped. 1 Pz.

Art. CALZAMAGLIA 2nd SKIN LADY
Pantalón interior realizado con tejido termorregulador, 95% soja - 5% spandex

Cód. **472052** Color negro

- Las mismas características del cód. 472050
- Ajuste femenino

Tallas de XS a XL
Pz. x Caja 20 Pz. Min. Ped. 1 Pz.



Adversia
INDUSTRY

Nuestro gran agradecimiento a

García
DE LA
1872 **cruz** 